

Mercurul este un lichid argintiu care se evaporă ușor la temperatura camerei, este puternic toxic și poate afecta sănătatea oamenilor și polua mediul.

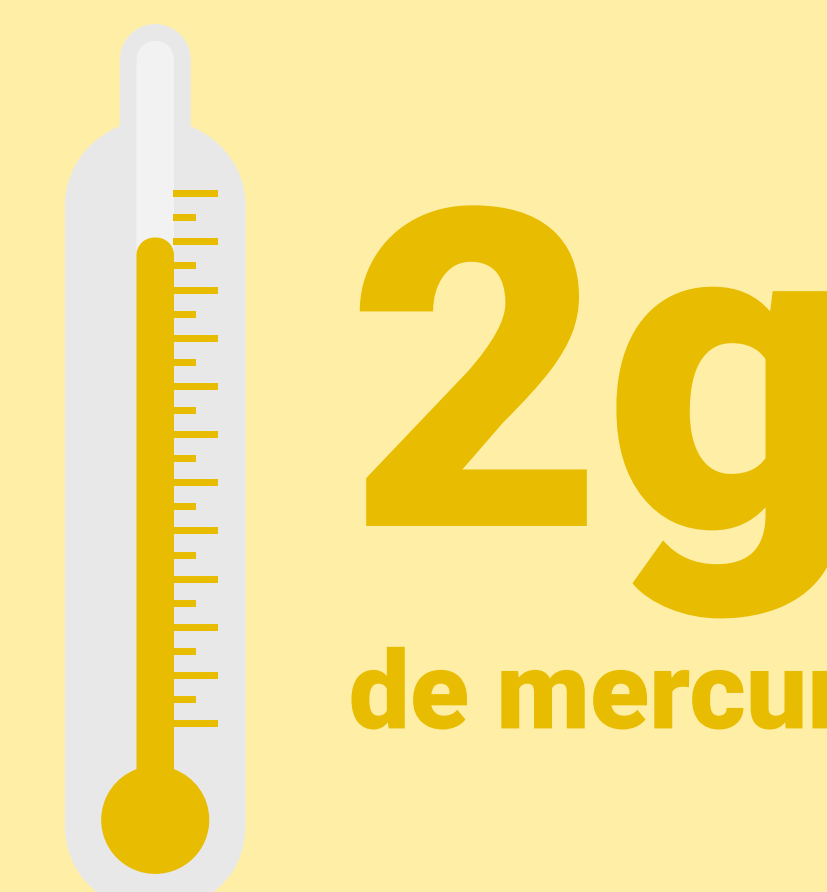
Mercurul este exclus din bunurile de consum, cu unele excepții:

- termometrul cu mercur
- lămpile fluorescente sau becurile reci.



CÂND SE SPARGE UN TERMOMETRU

Termometrul cu mercur conține aproximativ două grame de mercur. Atunci când se sparge un termometru, cantitatea de mercur este mică pentru a vă afecta sănătatea, atunci când respectați măsurile de precauție la curățirea locului incidentului:

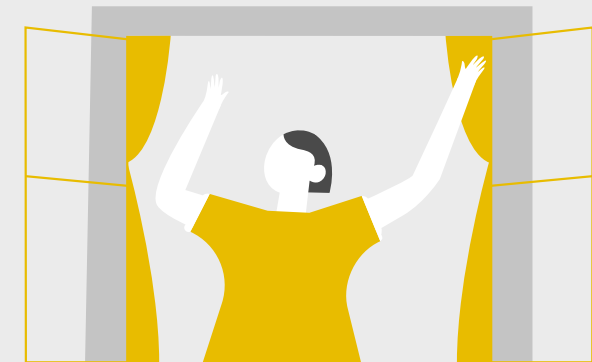
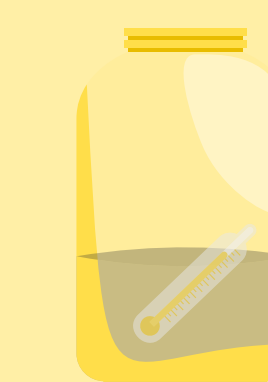


Evacuați persoanele și animalele din încăpere.

1

6

Puneți termometrul spart în borcanul cu apă.

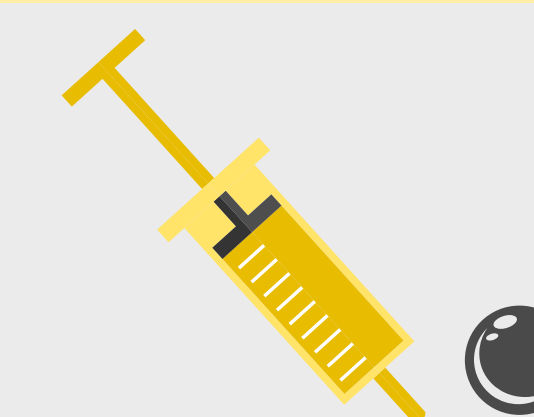


Deschideți larg geamurile, aerisiți bine.

2

7

Folosiți două foi de hârtie sau o bandă adezivă, o seringă fără ac ori o pară de cauciuc ca să strângeți bilele de mercur și să le puneți la fel în borcan.



Dacă este aer condiționat, închideți aparatul.

3

8

Acoperiți borcanul cu un capac ca mercurul să nu mai fie periculos!

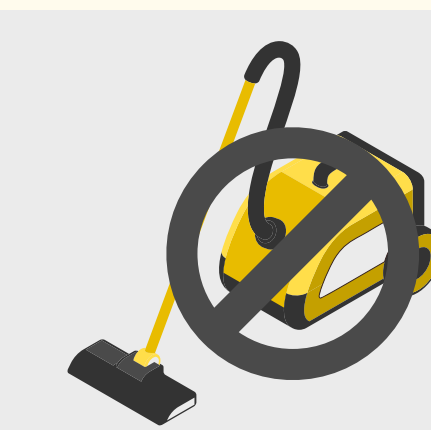


Pregătiți un borcan de sticlă cu puțină apă rece.

4

9

Și nu folosiți aspiratorul pentru strângerea mercurului!



Folosiți o mască, mănuși de cauciuc și huse sau pungi pentru încălțăminte.

5

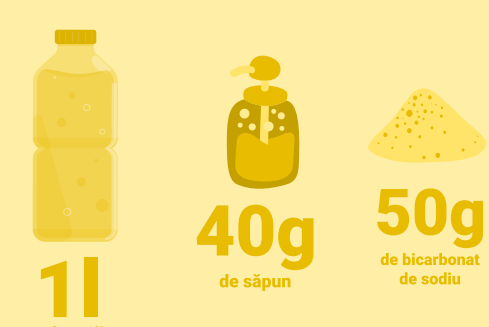
10

Borcanul cu termometrul cu mercur spart trebuie dus la containerele pentru depozitarea temporară a mercurului acolo unde acestea există.

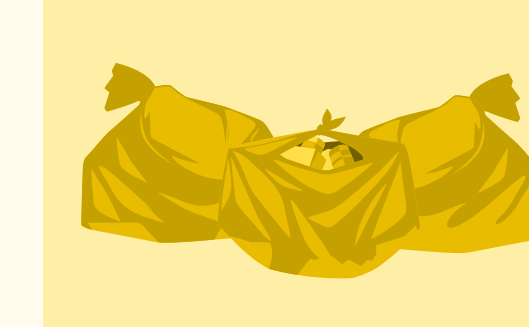


PLUS

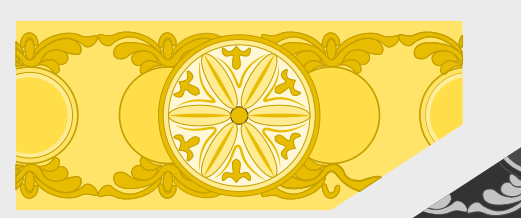
După curățarea locului în care a fost spart termometrul cu mercur, prelucrați suprafața cu o soluție concentrată de permanganat de potasiu sau cu o soluție de săpun și bicarbonat de sodiu (sodă alimentară).



După ce ați îndepărtat materialele periculoase și ați curățat, puneți în două pungi de gunoi tot ce ați folosit: cârpele, husele pentru încălțăminte, mănușile, masca etc.



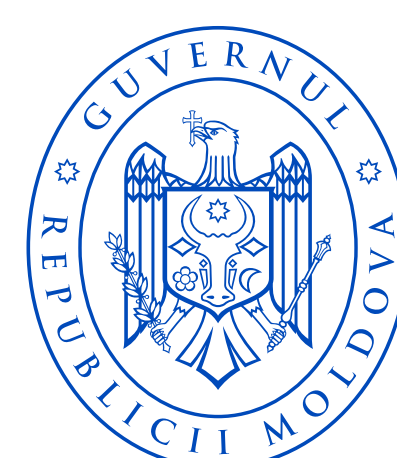
Dacă mercurul din termometrul s-a scurs pe covor, scoateți atent covorul din încăpere și tăiați bucata contaminată.



Aceste pungi și borcanul cu termometrul spart trebuie să se afle într-un loc securizat până la predarea acestora.



Project funded by the Specific International Programme



MINISTERUL MEDIULUI AL REPUBLICII MOLDOVA



MINISTERUL SĂNĂTĂȚII AL REPUBLICII MOLDOVA